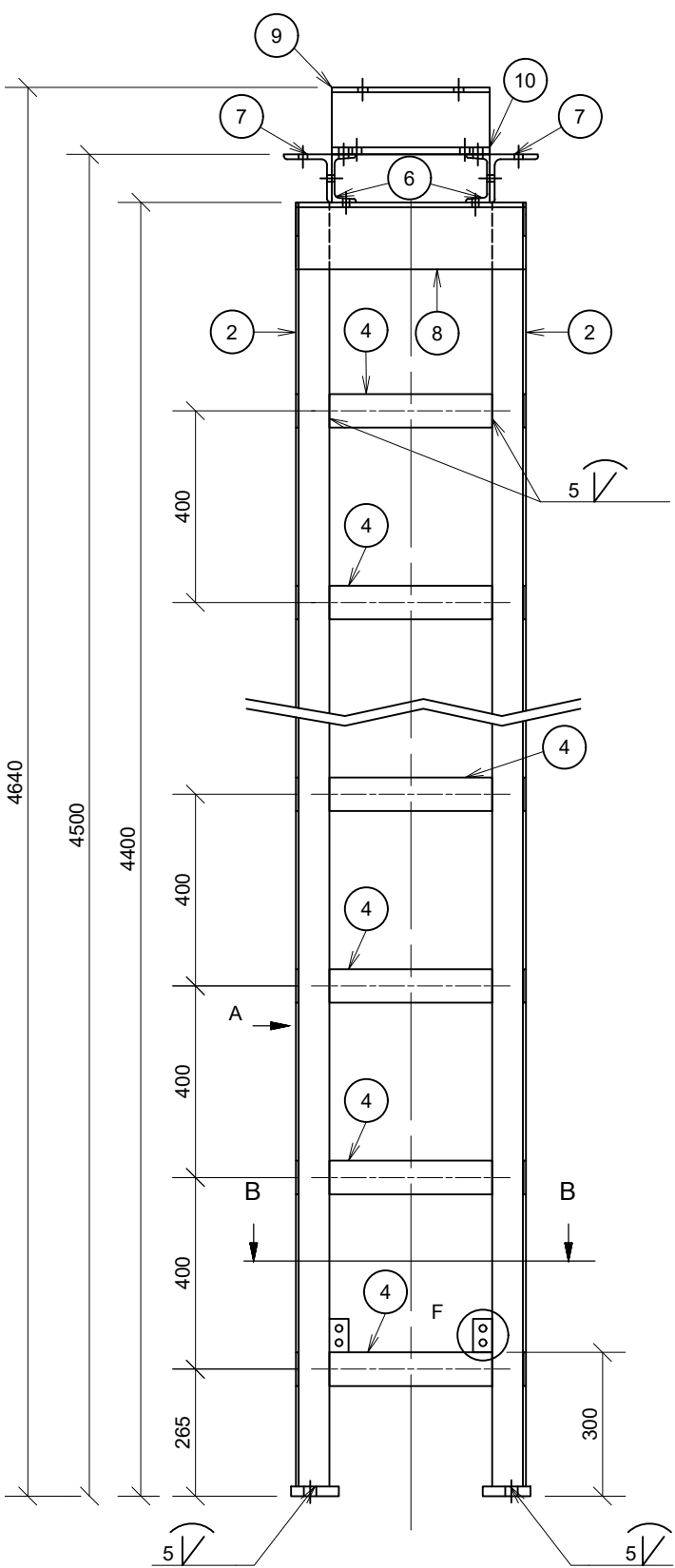
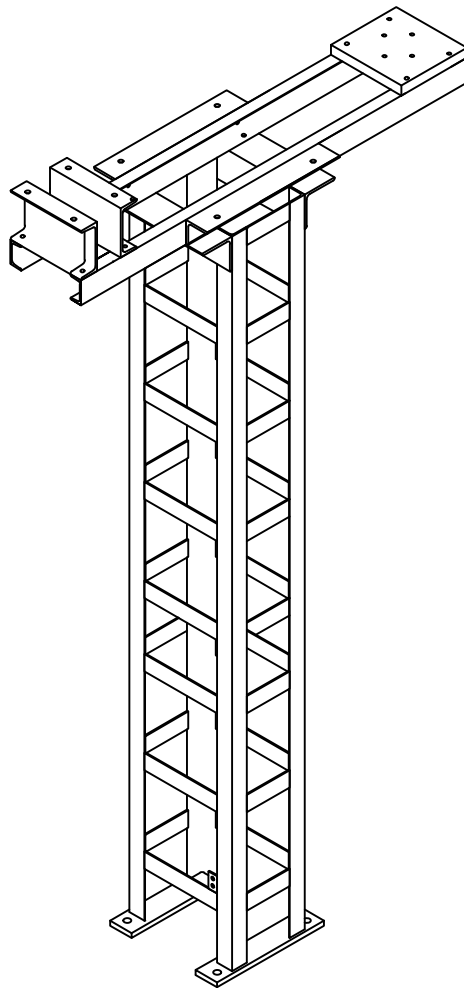


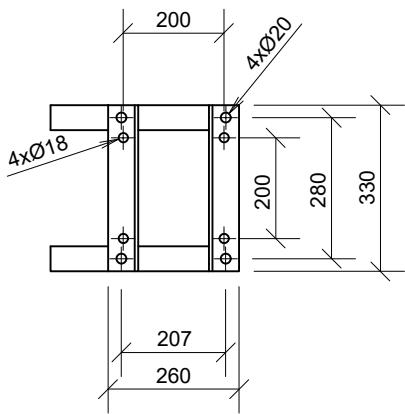
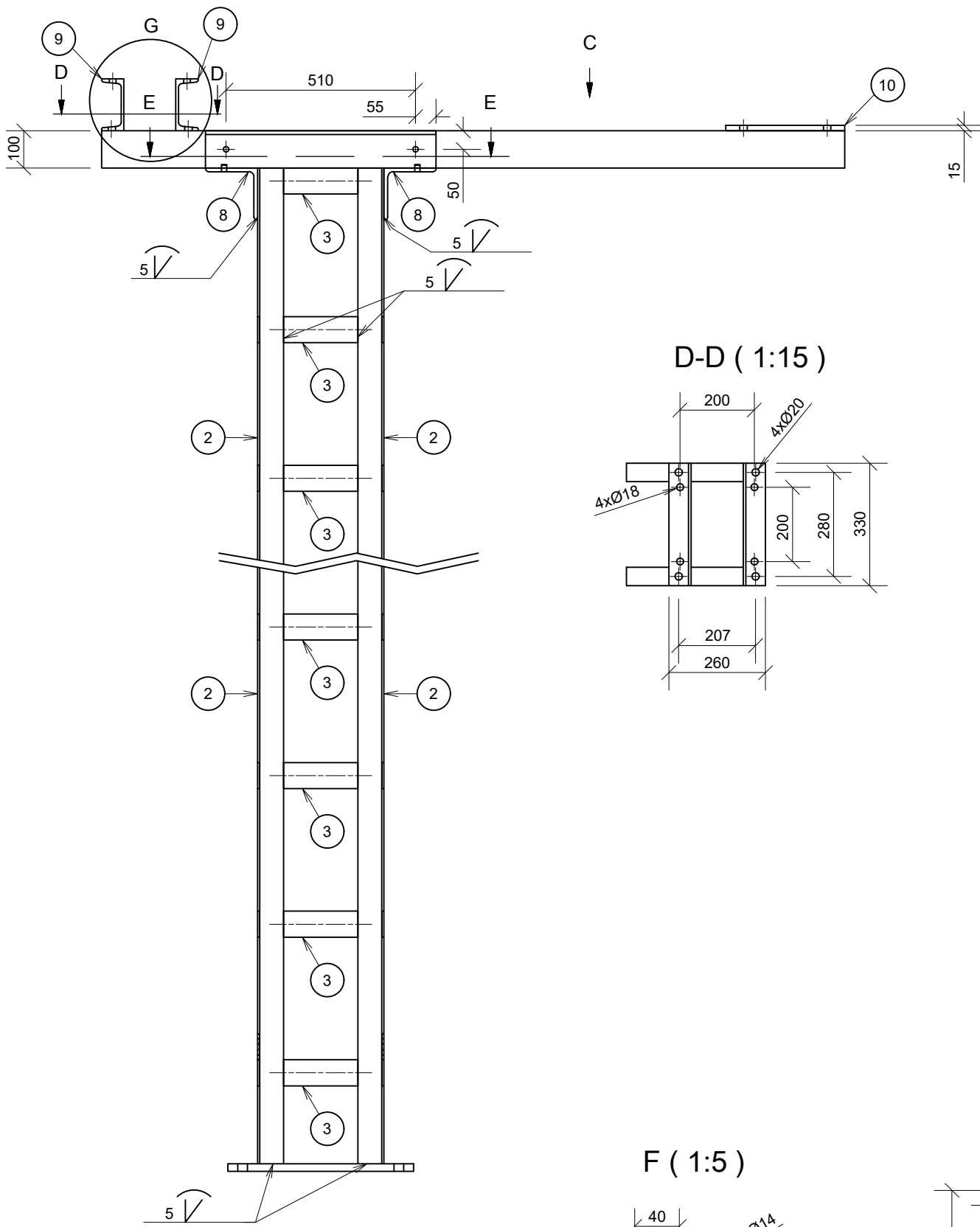
A (1:15)



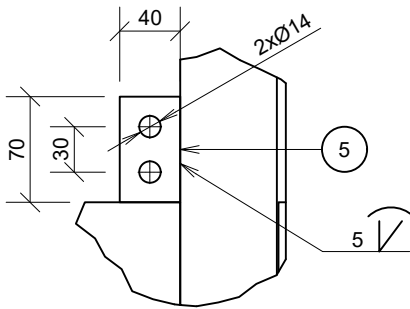
AXONOMETRIE



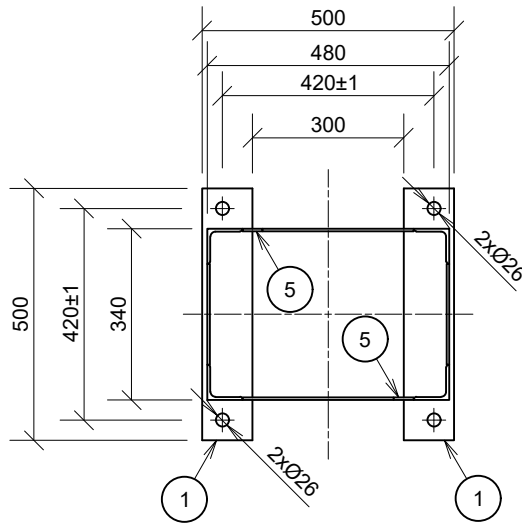
D-D (1:15)



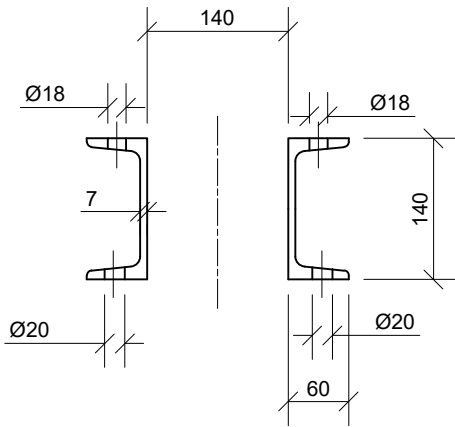
F (1:5)



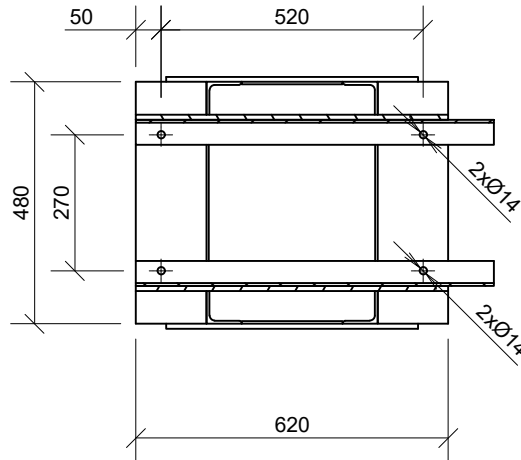
B-B (1:15)



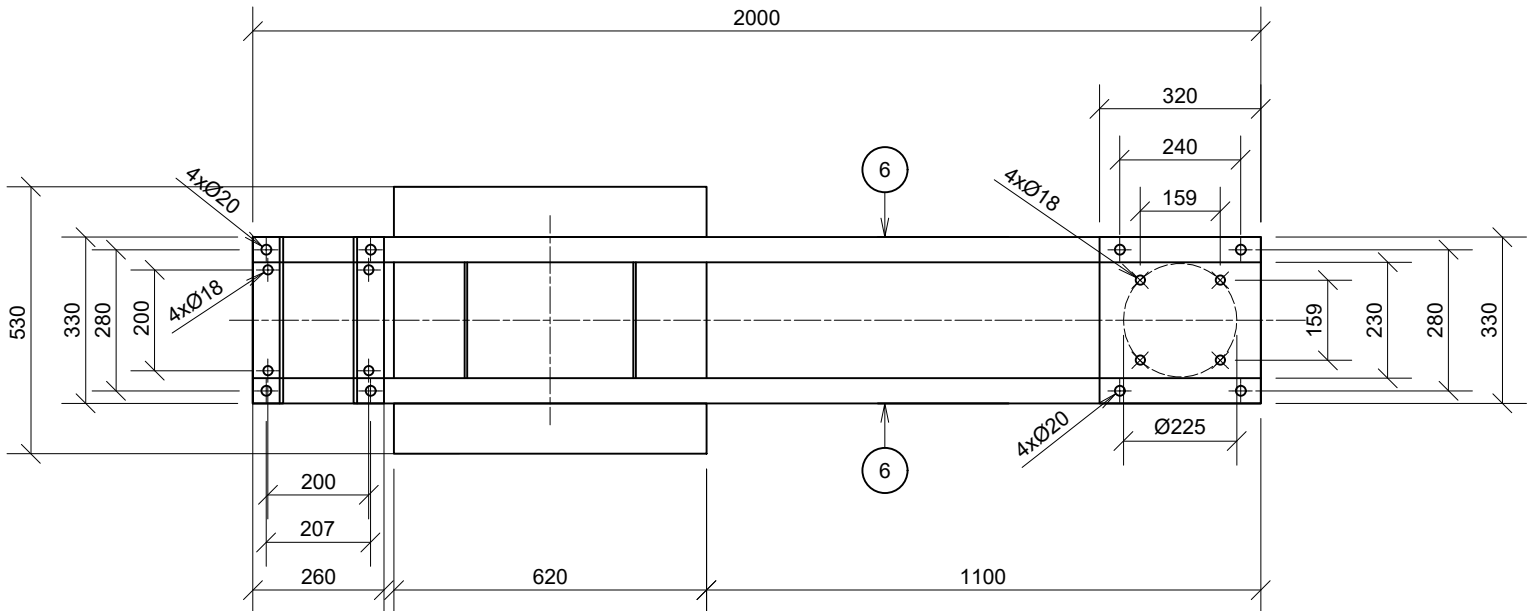
G (1:7,5)



E-E (1:15)



C (1:15)



POZNÁMKA:

SPOJE:

- NEOZNAČENÉ KOUTOVÉ SVÁRY a=5 mm
- STUPEŇ KVALITY SVÁRŮ "C" DLE ČSN EN ISO 5817
- KOTEVNÍ ŠROUBY V ZÁKLADOVÝCH PATKÁCH NEJSOU SOUČÁSTÍ KONSTRUKCE
- SPOJOVACÍ MATERIÁL JE SOUČÁSTÍ KONSTRUKCE
- VEŠKERÝ SPOJOVACÍ MATERIÁL BUDE POZINKOVANÝ

POVRCHOVÁ ÚPRAVA:

- ŽÁROVĚ ZINKOVAT DLE ČSN ISO 1461

OSTATNÍ:

- NEPŘEDEPSANÉ MEZNÍ ÚCHYLKY A GEOMETRICKÉ TOLERANCE DLE ČSN EN ISO 13920-B

UPOZORNĚNÍ:

- JAKÁKOLIV ZMĚNA PROJEKTU MUSÍ BÝT KONZULTOVÁNA A ODSOUHLASENA S PROJEKTANTEM NEBO STATIKEM
- NEUVEDENÉ POŽADAVKY NA VÝROBU A KONTROLU SE ŘÍDÍ USTANOVENÍM V ČSN EN 1090-2

PŘÍSTROJE:

- ROZTEČE DĚR PRO OSAZENÍ PŘÍSTROJE DLE VÝKRESOVÉ DOKUMENTACE VÝROBCE:

- OMEZOVAČ PŘEPĚTÍ: 3EL2 102-2PJ31-4ZC2-Z - UMÍSTĚNÍ NA SOUČÁSTI 9

- PODPĚRNÝ IZOLÁTOR: C10-550-II-127-225-D - UMÍSTĚNÍ NA SOUČÁSTI 10

- HMOTNOST PODPĚRNÉHO IZOLÁTORU 73 kg

- HMOTNOST OMEZOVAČE PŘEPĚTÍ 35,2 kg

- MECHANICKÁ PEVNOST V OHYBU PODPĚRNÉHO IZOLÁTORU 10 kN

- MECHANICKÁ PEVNOST V KRUTU PODPĚRNÉHO IZOLÁTORU 6,5 kNm

- DOVOLENÉ DYNAMICKÉ NAMÁHÁNÍ SVORKY OMEZOVAČE PŘEPĚTÍ 3760 N

- DOVOLENÉ STATICKÉ NAMÁHÁNÍ SVORKY OMEZOVAČE PŘEPĚTÍ 2630 N

KUSOVNIK - KONSTRUKCE OMEZOVAČE PŘEPĚTÍ A PODPĚRNÉHO IZOLÁTORU [400 kg]			
POZICE	KS	ČÍSLO SOUČÁSTI	POPIS
1	2	P100x20-500	Materiál: 11373.0
2	4	L70x70x6-4380	Materiál: 11373.0
3	22	P70x5-200	Materiál: 11373.0
4	20	P70x5-340	Materiál: 11373.0
5	2	P40x5-70	Materiál: 11373.0
6	2	U100-2000	Materiál: 11373.0
7	2	L100x100x10-620	Materiál: 11373.0
8	2	L140x140x10-480	Materiál: 11373.0
9	2	U140x330	Materiál: 11373.0
10	1	P330x320x15	Materiál: 11373.0

SPOJOVACÍ MATERIÁL			
TYP ŠROUBOVÉHO SPOJE	KS	POPIS	
M12x45	12	SESTAVA ŠROUBOVÉHO SPOJE: - ŠROUB, - MATICE, - 2x PODLOŽKA, - 1x PRUŽNÁ PODLOŽKA	
M16x45	4		
M16x130	4		
M18x45	8		

NÁZEV AKCE	REKONSTRUKCE ROZVODNY 110 kV, SKLAD ŠLAPANOV	Č. STAVBY: 019/22/OCN
STAVEBNÍK	ČEPRO, a.s., DĚLNICKÁ 213/12, 170 00 PRAHA 7, HOLEŠOVICE	Č. OBJ.: 4500095199
STATUS/STUPEŇ	DPS	
ČÁST	D.2 DOKUMENTACE TECHNICKÝCH A TECHNOLOGICKÝCH ZAŘÍZENÍ	
ZHOT. DOKUMENTACE	SPECIALIZED ENERGETIC COMPANY, s.r.o. JÍŽNÍ NÁM.32/15, BRNO, 619 00	
KONTAKTNÍ OSOBA	ING. DAVID KOPEČNÝ, kopecny@etpro.cz, tel.: 777 965 929	
ARCHIVNÍ ČÍSLO	E4-A1030	DATUM: 06-2024
ZOD. PROJEKTANT	ING. DAVID KOPEČNÝ	ČÍSLO VÝK/DOK:
VYPRACOVAL	ING. TOMÁŠ RYŠAVÝ	D-2-522.1-06
KONTROLOVAL	ING. DAVID KOPEČNÝ	
MÍSTO STAVBY	ČEPRO - SKLAD ŠLAPANOV, KATR. Č. [695785], PARC. Č. 300/5	KÓD LOKALITY:
SO/PS	SO 522.1 - VENKOVNÍ ROZVODNA 110 kV	MĚŘÍTKO: 1:15
MAJETKOVÁ TŘÍDA		FORMÁT: A2
DRUH DOKUMENTU	KONSTRUKČNÍ VÝKRES	LIST/CELKEM:
NÁZEV DOKUMENTU	KONSTRUKCE OMEZOVAČE PŘEPĚTÍ FV A PODPĚRNÉHO IZOLÁTORU P	ARCHIVNÍ ČÍSLO: